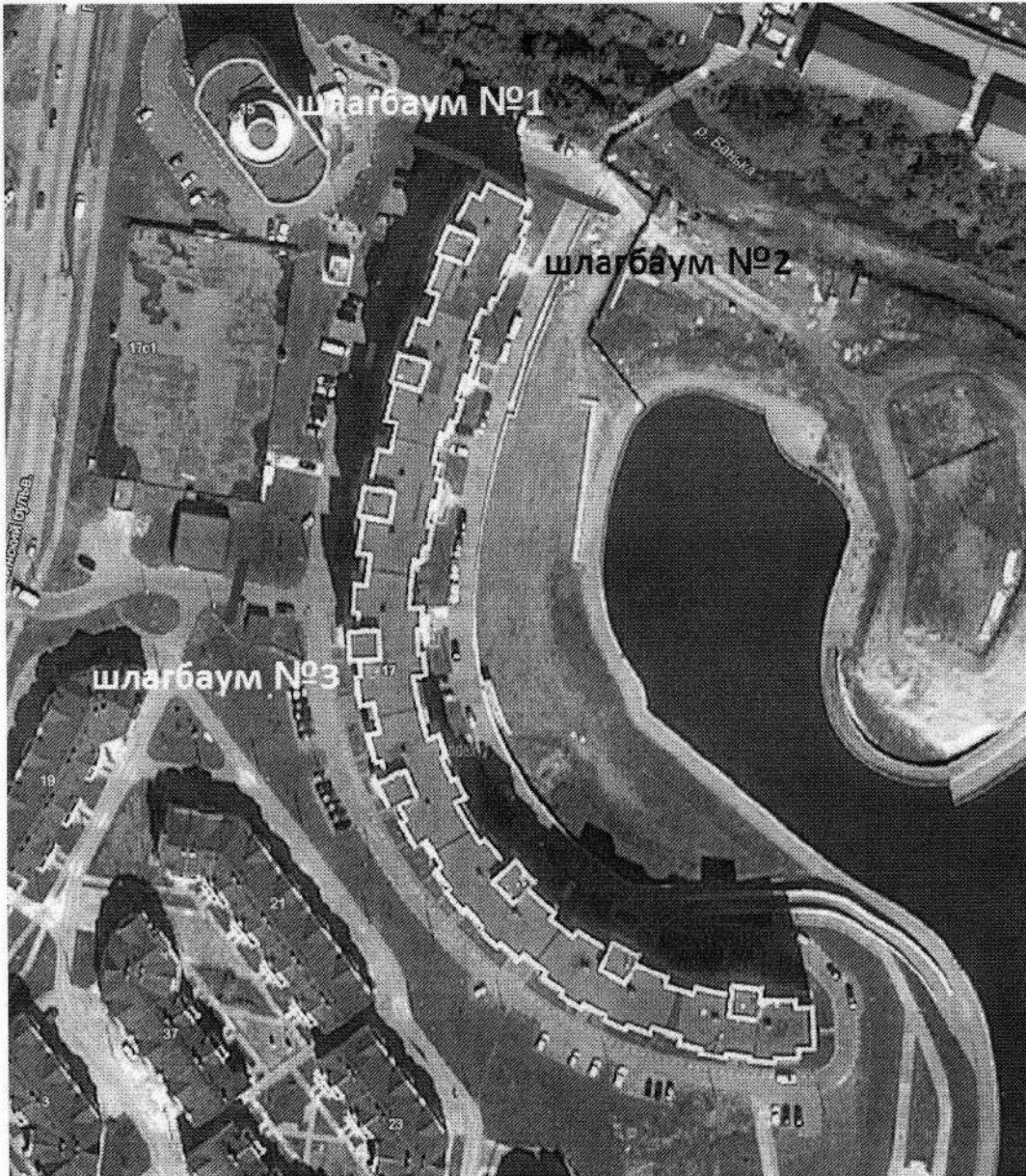


ПРИЛОЖЕНИЕ №2 к ПРОТОКОЛУ №6 от «25» декабря 2016 года

Места установки 3-х (трех) шлагбаумов на придомовой территории ТСЖ «Дом на набережной» (1-й на проезде от мусорной площадки по дороге вдоль дома с внутренней стороны, 2й со стороны набережной и 3-й у ЦТП-2 (красного кирпичного здания)).



Председатель Правления ТСЖ «Дом на набережной»

*М.Ю. Маррей*  
Маррей М.Ю.

